

Doç.Dr. Ulaş Bildirici

Kocaeli Üniversitesi

İNFRAPOLİTEAL GİRİŞİM ÖRNEKLERİ

VAKA 1.

- ✘ MY 71 y. K
- ✘ KBY 10 yıl (Diyaliz 4 yıl)
- ✘ İDDM 15 yıl
- ✘ HT 20 yıl
- ✘ Periferik arter hastalığı bilinen 2 yıl
- ✘ Rutherford 5 (iyileşmeyen yara 1 aydır)

VAKA 1.



VAKA 1.



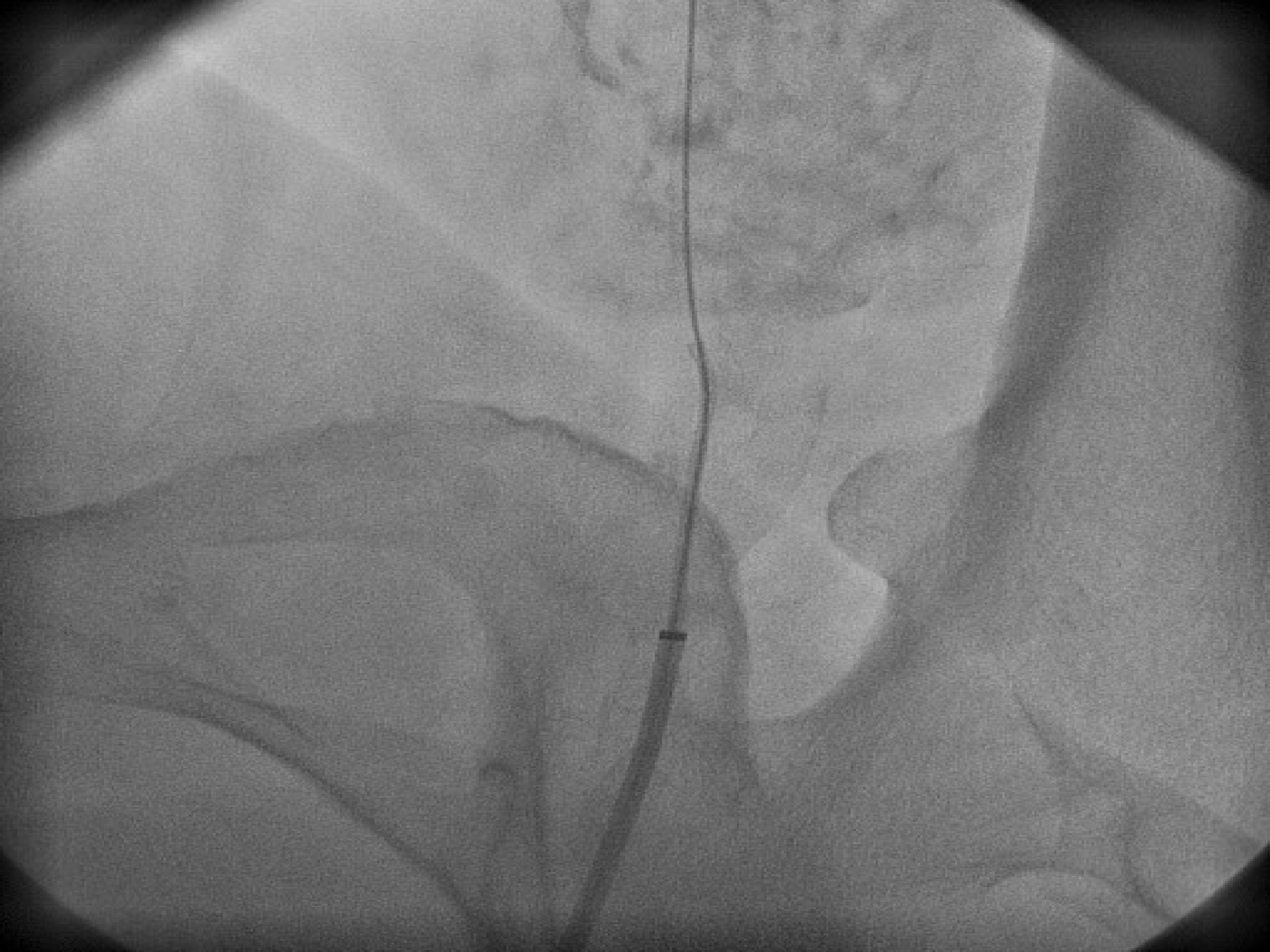
BT ANJIOGRAFI

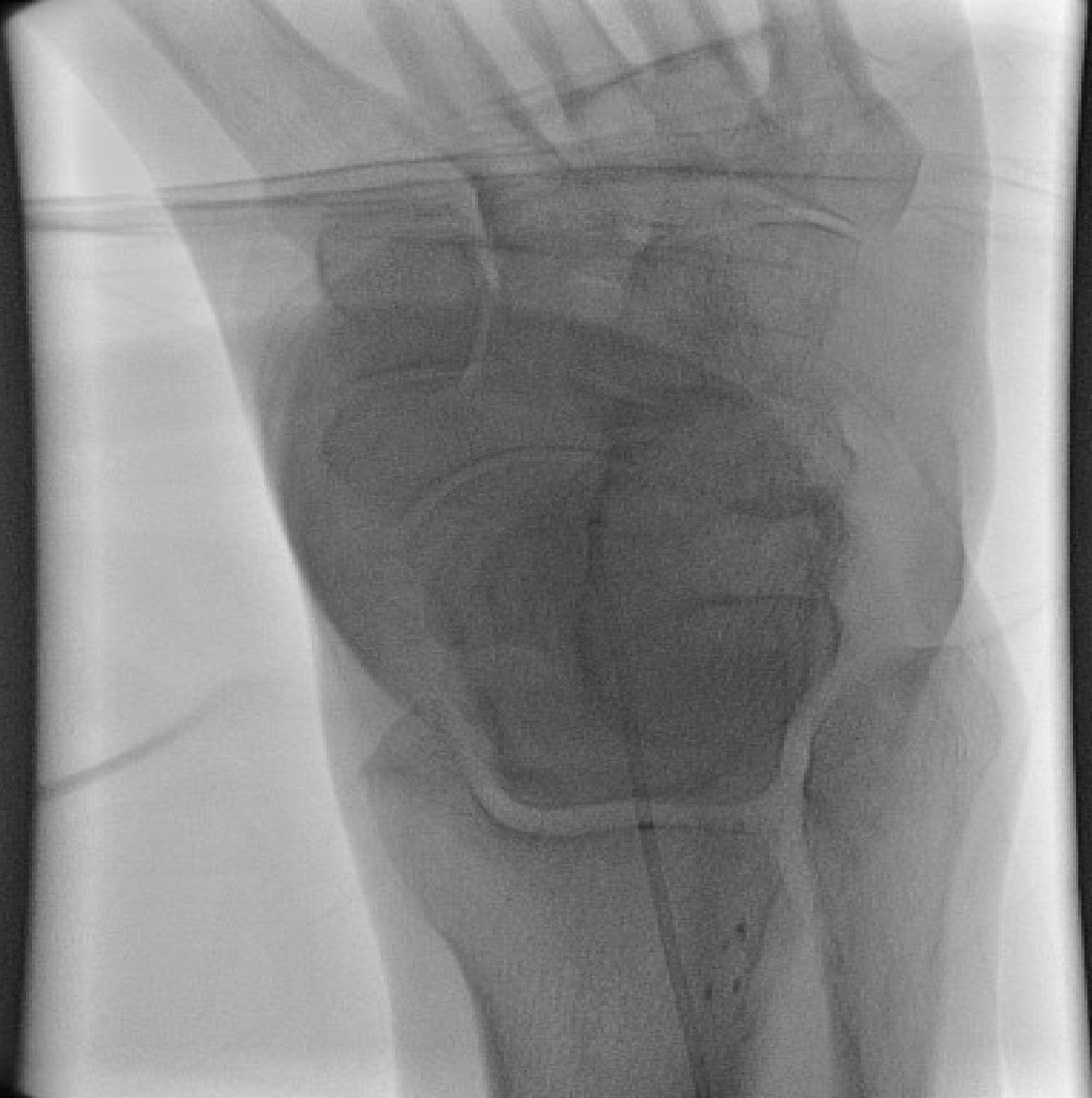
- ✘ Ana iliyak başında %50, yüzeyel femoral arterde(SFA) %80 darlık ve popliteal arter sonrası dolaşım gözlenmemiş.

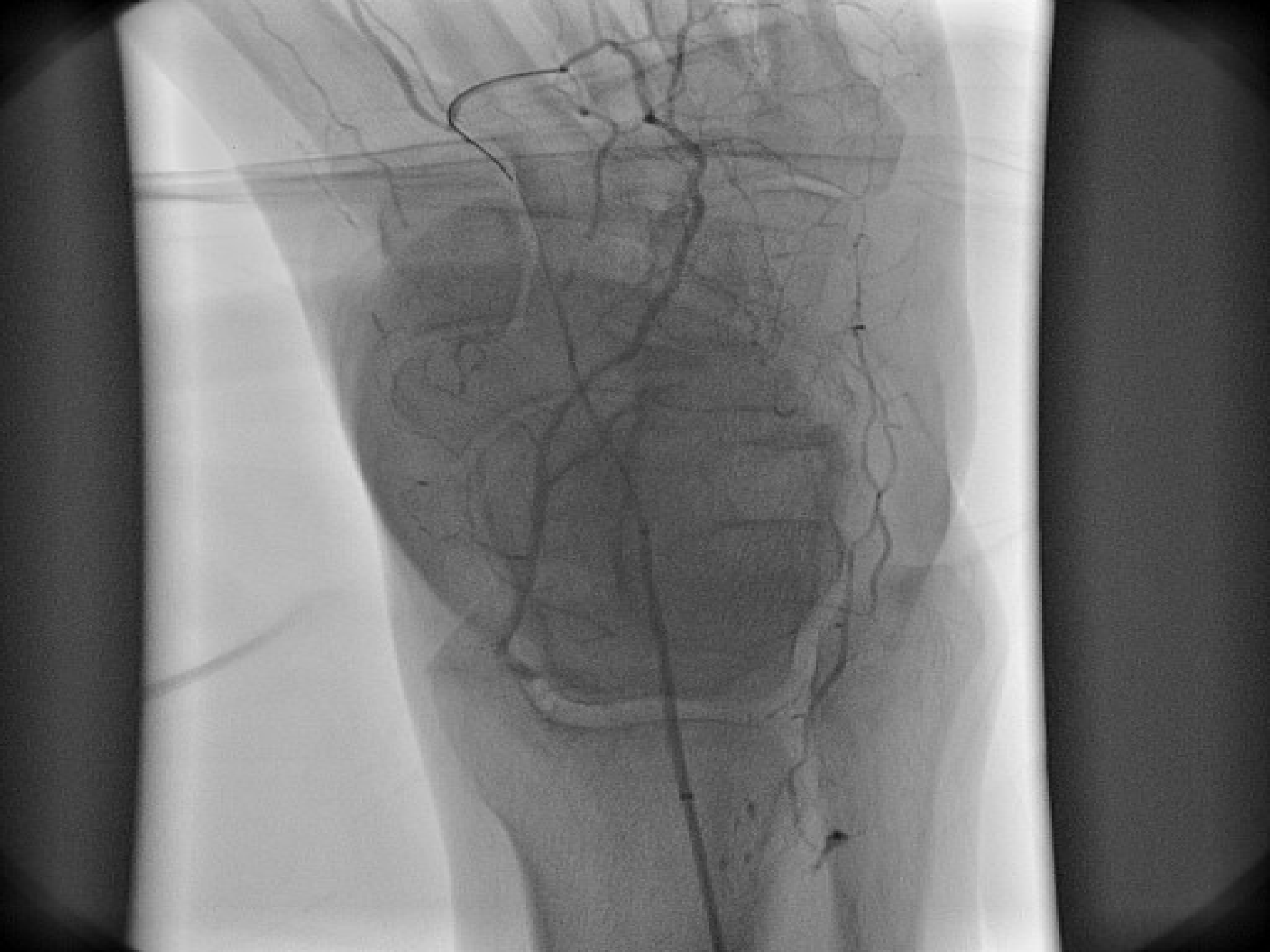
İŞLEM PLANI

- ✘ Sol iliyak 7F ile kontralateral antegra yaklaşım.
- ✘ SFA PTA ilaçlı balon gerekirse selfexpandable stent.
- ✘ Destek kateteri desteđi esliđinde diz altı girişim





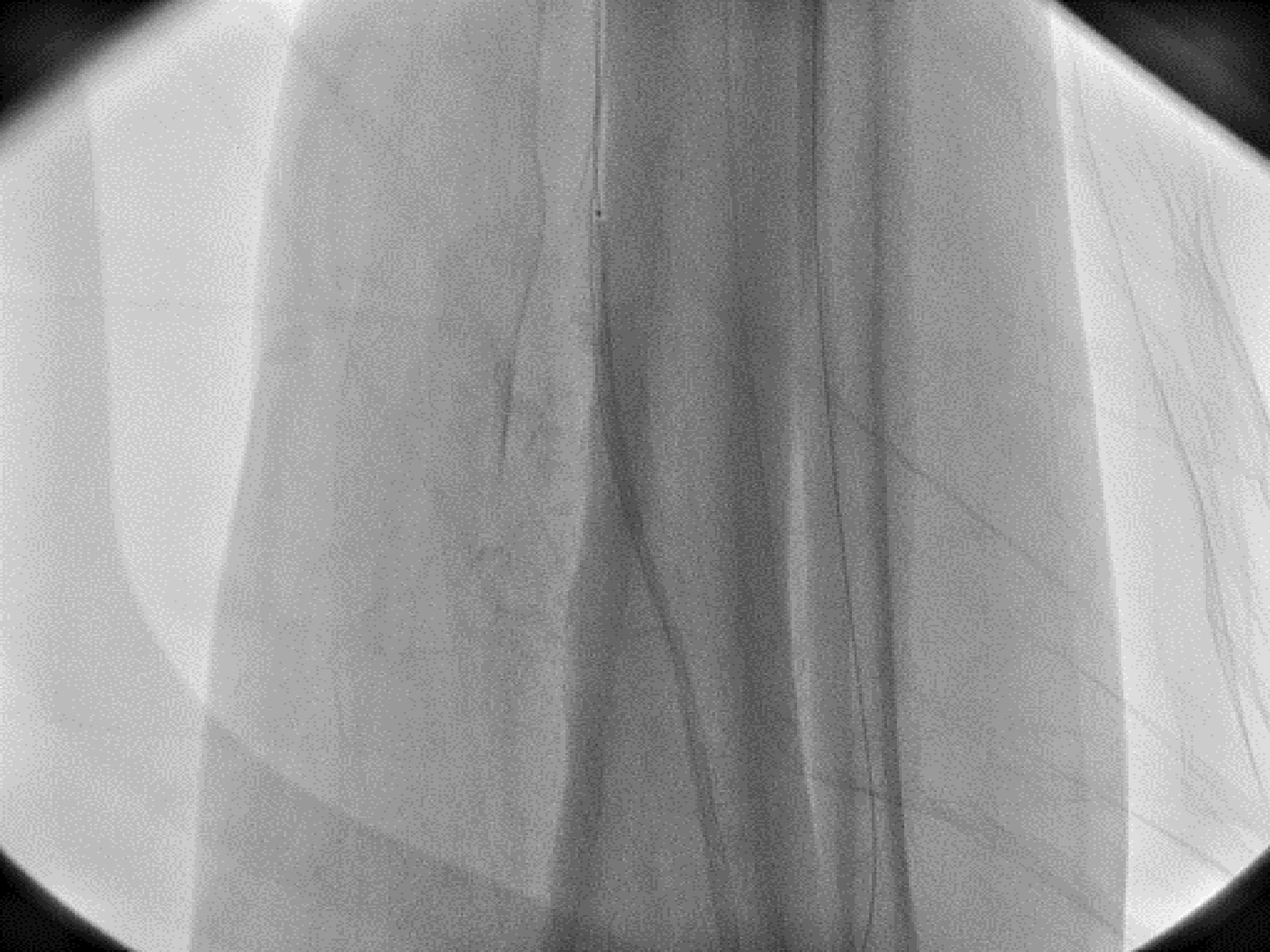


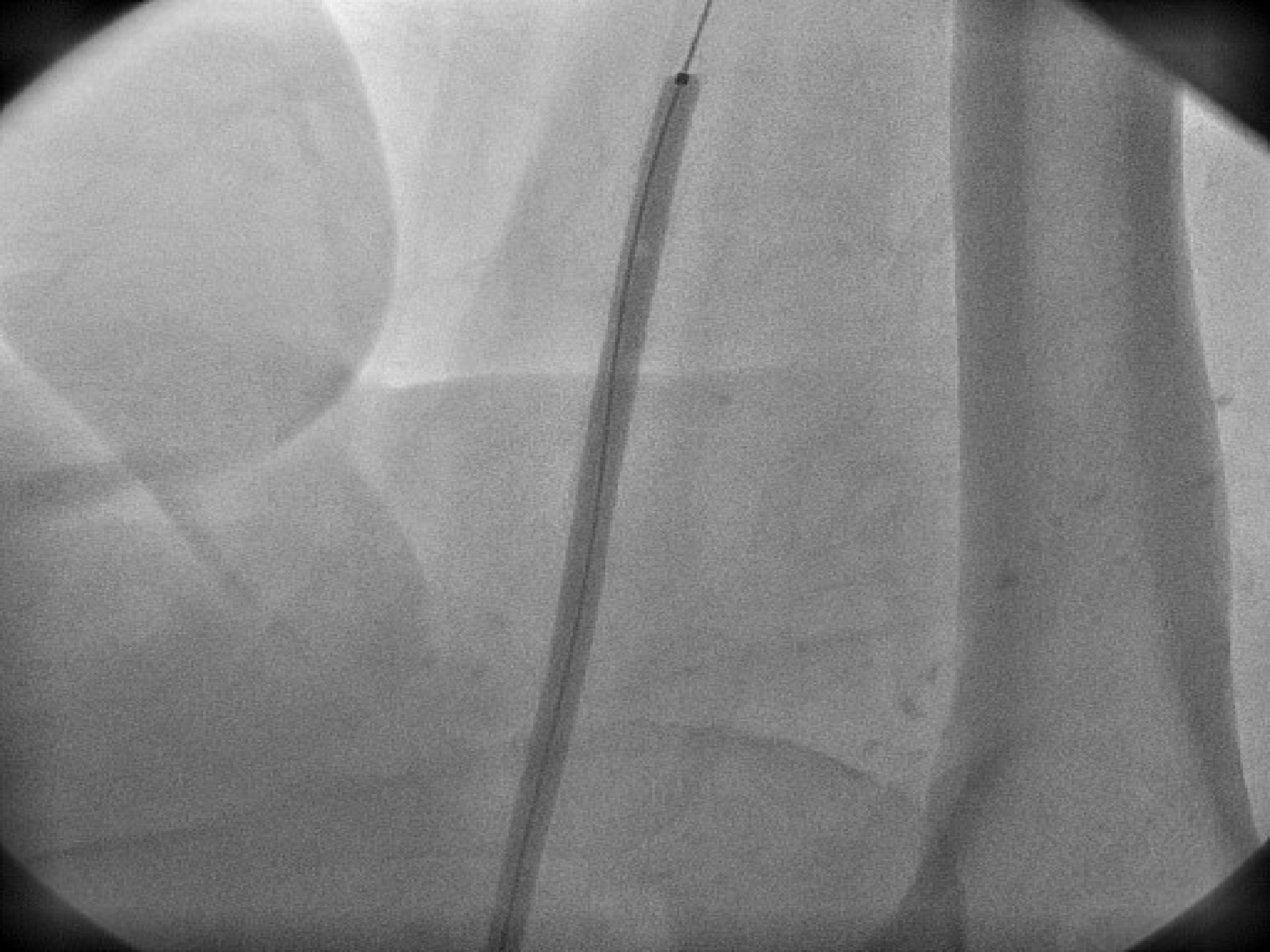
















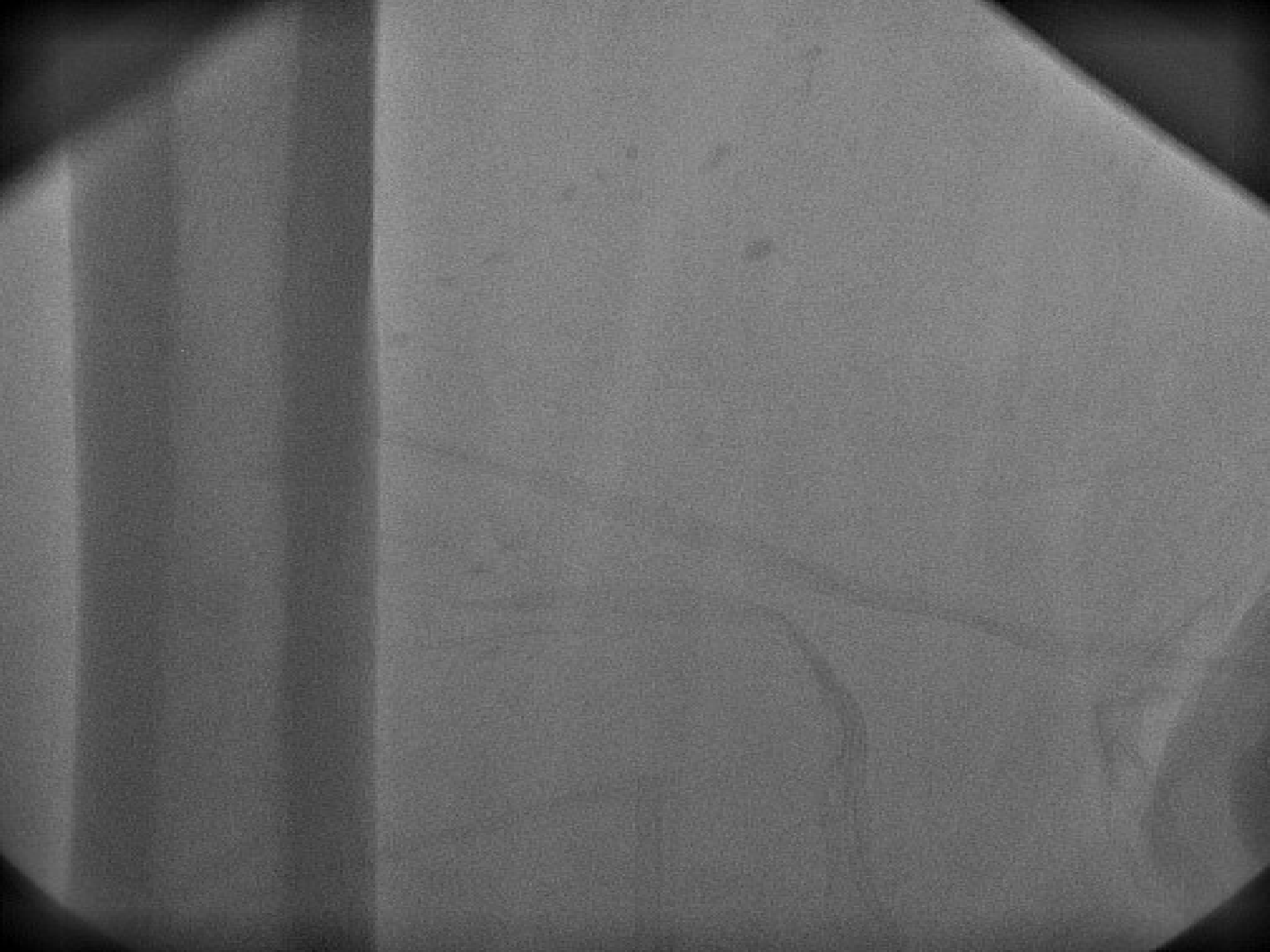
VAKA 2

- ✘ İ.İ. 64 y E
- ✘ HT 10 yıl, DM 10 yıl (OAD)
- ✘ Periferik arter hastalığı 5 yıl
- ✘ İstirahat ağrısı 5 ay, (Rutherford 5) 2 aydır iyileşmeyen yara



ANJIOGRAFI

- ✘ ATA başında %90 darlık, ATP başından tıkalı. Plantar ark tıkalı.
- ✘ Başka bir merkezde ATP antegrat yaklaşımış arter perfore olmuş. İşlem bırakılmış.(2 ay önce)



İŞLEM PLANI

- ✘ Sol antegrat 7F uzun sheat yerleştirilmesi
- ✘ ATA geçilerek ark dönülmesi ve ATP retrograt yaklaşım.









